

Zintegrowane Inwestycje Terytorialne:

Projekt

Węzły integracyjne OMT wraz z trasami dojazdowymi

Program Operacyjny Infrastruktura i Środowisko:

Projekt

Rozwój komunikacji publicznej i intermodalnej OMT



Projekt: Węzły integracyjne OMT, wraz z trasami dojazdowymi

Celem przedsięwzięcia jest podniesienie efektywności transportu publicznego OMT poprzez jego integrację z licznymi podsystemami transportu zbiorowego i indywidualnego, w tym rowerowego.

Przedmiotem projektu jest:



realizacja 24 węzłów integracyjnych,



wraz z trasami dojazdowymi, głównie rowerowymi



oraz uruchomienie systemu roweru metropolitalnego

Koszt całkowity: 349,9 mln zł
(dofinans. UE: 244,9 mln zł)

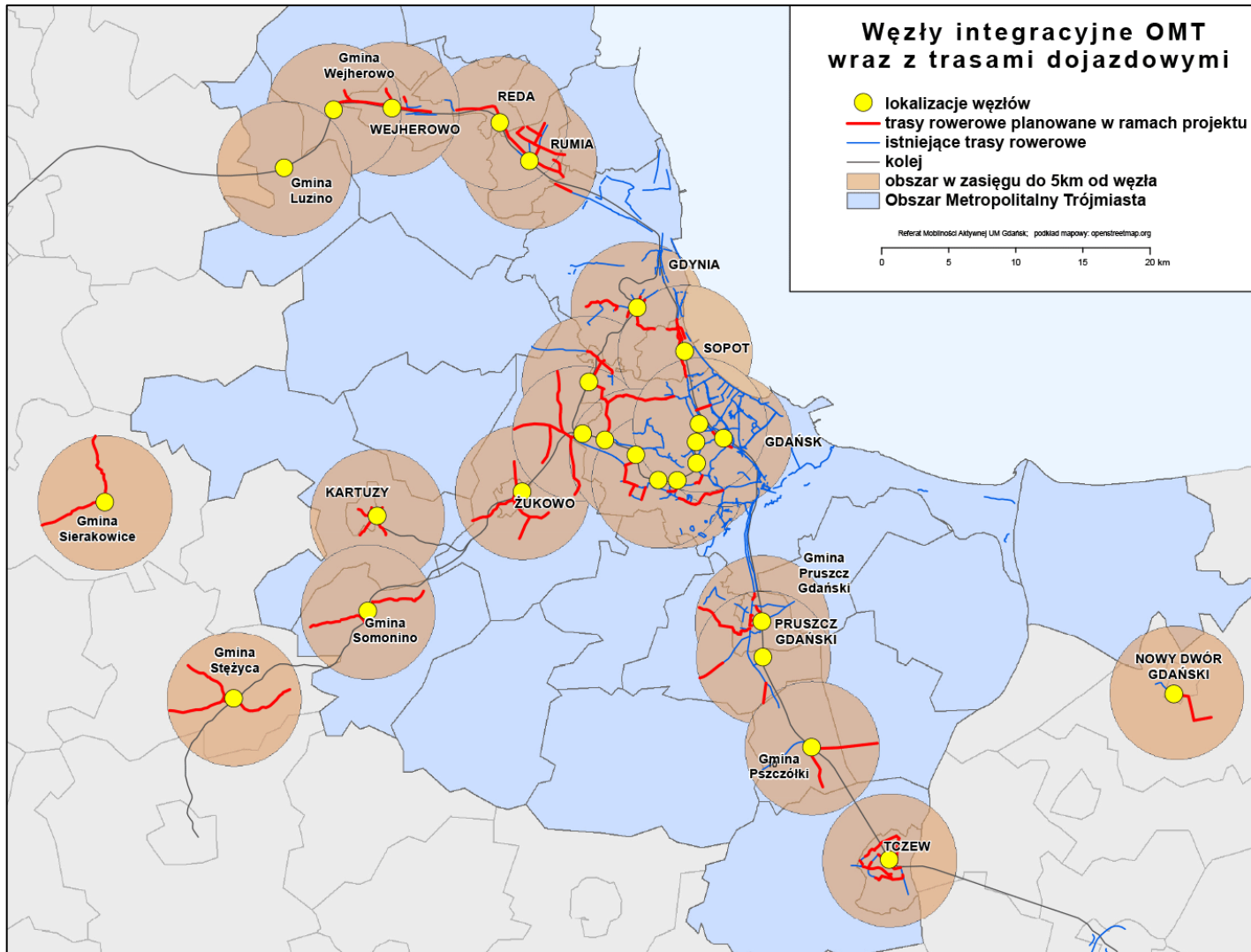
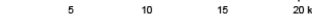
w tym:

- trasy rowerowe: 107,9 mln zł
- rower metropolitalny: 27,3 mln zł

Węzły integracyjne OMT wraz z trasami dojazdowymi

- lokalizacje węzłów
- trasy rowerowe planowane w ramach projektu
- istniejące trasy rowerowe
- kolej
- obszar w zasięgu do 5km od węzła
- Obszar Metropolitalny Trójmiasta

Referat Mobilności Aktywnej UM Gdańsk; podkład mapowy: openstreetmap.org



Beneficjenci projektu:

- Gdańsk
- Gdynia
- Kartuzy
- Luzino
- Nowy Dwór Gdański
- Pruszcz Gdański
- gmina Pruszcz Gdański
- Pomorska Kolej Metropolitalna Sp. z o.o.
- powiat gdański
- Pszczółki
- Reda
- Rumia
- Sierakowice
- Somonino
- Sopot
- Stężycza
- Tczew
- Wejherowo
- gmina Wejherowo
- Żukowo

Projekt: Rozwój komunikacji publicznej i intermodalnej OMT

Celem przedsięwzięcia jest rozwój komunikacji publicznej i intermodalnej w granicach gmin OMT. Przedmiotem projektu na obszarze Gdańska będzie m.in.:



Budowa nowych linii tramwajowych (5) i zakup taboru tramwajowego (33 szt.);



Zakup taboru autobusowego (69 szt.);



Realizacja dużych węzłów integracyjnych (Gdańsk Główny, Gdańsk Wrzeszcz, Gdańsk Oliwa, Gdańsk Śródmieście) z trasami dojazdowymi

Beneficjenci projektu:

- **Gdańsk (lider)**
- **Gdynia**
- **Sopot**
- Zarząd Transportu Miejskiego w Gdańsku,
- Zakład Komunikacji Miejskiej w Gdańsku Sp. z o.o.
- Przedsiębiorstwo Komunikacji Trolejbusowej w Gdyni Sp. z o.o.
- Przedsiębiorstwo Komunikacji Miejskiej w Gdyni Sp. z o.o.
- Przedsiębiorstwo Komunikacji Autobusowej Sp. z o.o.

Szacunkowy koszt projektu: 1863 mln zł



Paweł Adamowicz
Prezydent Miasta Gdańska



GDAŃSK
www.gdansk.pl